

COSMO



Flack.

No es un escándalo, si nadie se entera

Flack.

No es un escándalo, si nadie se entera

Estreno martes 19 noviembre 22:00



01 **NOTA DE PRENSA**

02 **CRÍTICA INTERNACIONAL**

03 **LAS MUJERES DE FLACK**

04 **GUÍA DE CAPÍTULO**

05 **CURIOSIDADES**

01

NOTA DE PRENSA



LA ACTRIZ REGRESA CON UN NUEVO GIRO INTERPRETATIVO EN ESTA SERIE (YA RENOVADA) QUE NOS INTRODUCE EN LA VIDA DE UNA P.R. QUE MANEJA UNA AGENDA LLENA DE FAMOSOS.

COSMO ESTRENA "FLACK"

COMEDIA NEGRA CON ANNA PAQUIN

Hay que evitar el escándalo a toda costa. **COSMO** trae a España en exclusiva el próximo **martes 19 de noviembre a las 22:00 horas, Flack**, uno de los estrenos más esperados de otoño. Protagonizada por **Anna Paquin**, esta producción, cuya primera temporada consta de seis capítulos, fusiona a la perfección los géneros del drama y la comedia y nos presenta a un extraordinario equipo de mujeres, muy diferentes entre sí, cuya principal misión es resolver los problemas (básicamente de imagen) de sus clientes, casi todos ellos hombres muy famosos y poderosos.

Paquin, popular actriz a la que conocemos por sus papeles en cine (*El Piano*, *X-Men*) o en series de televisión (*True Blood* o *The Affair*) construye un gran personaje: interpreta a una relaciones públicas norteamericana que vive en Londres y que trabaja para una agencia que representa a poderosos clientes. Robyn intenta sacarles de las situaciones más embarazosas.

Todo se puede solucionar, casi siempre con dinero: evitando que se haga pública la homosexualidad de un futbolista, la infidelidad de un célebre y mediático cocinero, el consumo de drogas de un famoso o las múltiples crisis en las redes sociales de una influencer... Robyn los afrontará con mucha sangre fría con el objetivo de que la reputación de sus clientes no se vea afectada.

Pero si el trabajo de Robyn consiste en solucionar las vidas de otras personas, lo cierto es que la suya es un auténtico desastre: con una madre que se suicidó, con una tendencia a la adicción a las drogas, y una pareja con la que no es totalmente sincera son causas suficientes de su actitud ante la vida. Además, necesita constantemente saltarse las barreras morales para arreglar los problemas de sus clientes a cualquier precio.

Trabajando con ella, conoceremos a la extrovertida y descarada Eve (**Lydia Wilson**), su mejor amiga y también a la ingenua Melody (**Rebecca Benson**), la nueva becaria. Las tres tratarán de tapar las vergüenzas y desmadres de sus ricos y poderosos clientes. Eso sí, siempre bajo la atenta mirada de Caroline (**Sophie Okonedo**), la directora de la agencia, una exigente mujer - y como Robyn, absolutamente carente de toda moral- que no acepta fallos ni excusas.

Si la vida privada de Robyn es un desastre, la de su hermana Ruth (**Genevieve Angelson**) es mucho más ordenada. Es una madre y esposa que adora a su familia, pero que anhela una vida pasada que nunca volverá.

El reparto masculino incluye a Sam (**Arinzé Kene**), el novio de Robyn, un hombre tolerante y muy mujeriego en su juventud, pero que ahora quiere formar una familia. También conoceremos a Tom (**Marc Warren**), un exbailarín al que conoce de sus reuniones de Narcóticos Anónimos, y a Mark (**Rufus Jones**), el marido de Ruth, un hombre chapado a la antigua que, sin embargo, esconde algún secreto.



Estreno con la renovación garantizada

La serie regresará el próximo año con su segunda temporada, que en España se podrá ver en exclusiva en **COSMO**. Ya se han confirmado dos nuevas incorporaciones a su elenco: **Daniel Dae Kim** (*Hawaii 5.0*) y **Sam Neill** (*Jurassic Park*).

Además, **Martha Plimpton** (*Los Goonies*, *The Good Wife*) aparecerá como actriz invitada interpretando a Clara, la madre de Robyn (**Paquin**). Clara se suicidó, lo que provocó en su hija un gran trauma emocional del que no se ha recuperado. La segunda temporada constará también de seis capítulos.

Flack es una coproducción entre el canal americano **Pop TV** (propiedad de **CBS**) y el grupo inglés **UKTV** y cuenta con la producción ejecutiva de la propia **Paquin** y de su marido, el popular actor **Stephen Moyer**.

Estreno: martes 19 de noviembre, a las 22:00 horas.

Emisión: todos los martes, a las 22:00 horas.

La serie estará disponible en los servicios de vídeo bajo demanda de los operadores durante doce meses.

02

LA CRÍTICA INTERNACIONAL DICE...



BRIAN LOWRY, CNN

“ (*Flack*) sirve como recordatorio de que, en esta era de la producción televisiva internacional, una ficción digna de darse un atracón seriéfilo puede surgir en cualquier momento y lugar ”

ROBERT LLOYD, LOS ÁNGELES TIMES

“ (Sus diálogos son) ... creíble(s). Sus escenas se desarrollan discursivamente, tomando caminos interesantes y serpenteantes para conseguir impactar en el espectador ”

DAN FIENBERG, THE HOLLYWOOD

“ (Lo mejor de *Flack* son) ... las interacciones de los personajes y el elenco de actores. (Anna) Paquin interpreta a la perfección a su personaje y tiene muy buena química con Lydia Wilson ”

ROB OWEN, PITTSBURGH POST

“ Por fin, un reemplazo para *Scandal*. Con diálogos y situaciones muy divertidos... la trama avanza a gran velocidad ”

03

LAS MUJERES DE FLACK

ANNA PAQUIN

Interpreta a Robyn

La extensa y prolífica carrera de **Anna Paquin** incluye cine, televisión y teatro. La actriz, protagonista indiscutible de *Flack*, aparece en la última película de **Martin Scorsese**, *The Irishman*. También la hemos visto recientemente en *El secreto de las abejas* de **Annabel Jankels** y en *Una última copa* de **Stephen Moyer**, que coprodujo y coprotagonizó junto a **Cynthia Nixon**, **Denis O'Hare** y **Ed Asner**. Su último trabajo en televisión ha sido en la serie *The Affair*, aunque será siempre recordada por su papel de Sookie Stackhouse en la *True Blood* (*Sangre fresca*). También ganó el Oscar a Mejor actriz de reparto por *El Piano* cuando contaba únicamente once años.



En *Flack*, Paquin interpreta “a una publicista que debe solucionar los problemas de todos sus clientes, pero su vida personal es un desastre. Siempre tiene ideas descabelladas, pero sorprendentemente acaban funcionando”, comenta.

La actriz afirma que el guión es uno de los puntos fuertes de esta serie. “Es fantástico, es una ficción muy bien escrita: rompe con la norma y juega con el sentido del humor. El guionista es brillante”, afirma.

Para Paquin, Robyn, su personaje, es una mujer empoderada del siglo XXI. “Es fuerte y completamente independiente, no necesita a ningún hombre para temas económicos. Ella lucha día tras día para estar entre los más poderosos y romper con el liderazgo masculino”, concluye.



LYDIA WILSON

Interpreta a Eva

Esta actriz británica es conocida por su participación en películas como *Una cuestión de tiempo*, *Star Trek: Más allá* o *Nunca me abandones*. Desde que se graduó en 2009 en la prestigiosa Royal Academy of Dramatic Art, ha actuado en numerosas producciones teatrales, aunque también la hemos visto en papeles secundarios en algunas series como *South Riding* o *Misfits*. Ha sido la protagonista de las ficciones *Ripper Street* y *Requiem*. En **Flack** interpreta a Eva, compañera de trabajo y mejor amiga de Robyn.

GENEVIEVE ANGELSON

Interpreta a Ruth

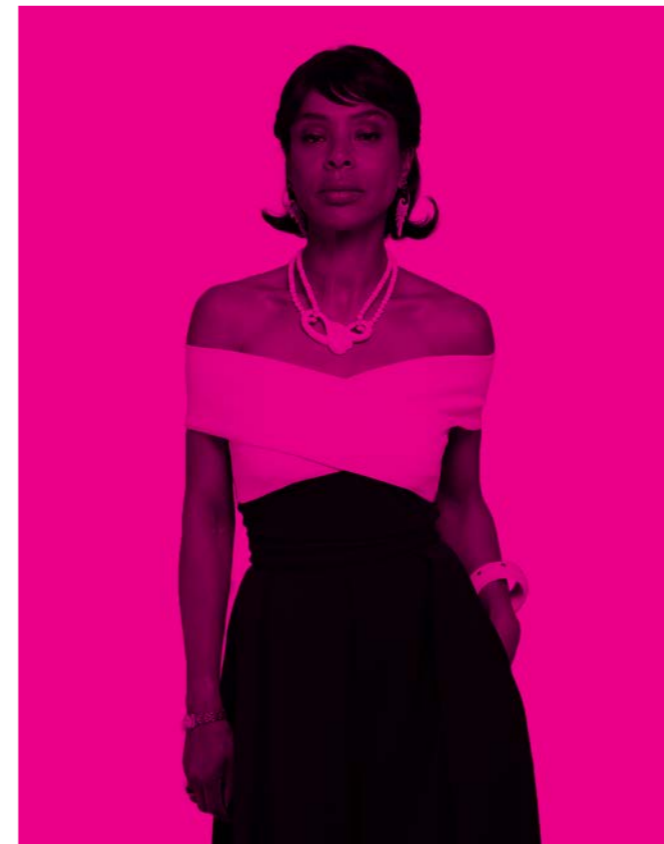
Genevieve Angelson es una actriz americana conocida por su participación en películas como *Una historia real*, *The Upside* y *Bestias del sur salvaje*. Además, la hemos visto en series como *House of Lies* o *La rebelión de las chicas buenas*. **Angelson** interpreta en **Flack** a Ruth, la hermana de la protagonista. Casada y madre, será su confidente y no dudará en juzgar la vida privada de Robyn y cuestionar, en muchas ocasiones, los métodos poco ortodoxos que usa para solucionar los problemas que ocasionan sus clientes.



REBECCA BENSON

Interpreta a Melody

Rebecca Benson estudió y se formó en la Royal Scottish Academy of Music and Drama. Sus trabajos televisivos incluyen su participación en series tan populares como *La princesa blanca*, *Doctor Who*, la sexta temporada de *Juego de Tronos* o *The Crown*. Además, protagonizó la obra de teatro *Let the Right One In*, estrenada en Londres y Nueva York. **Benson** interpreta en **Flack** a Melody, una nueva becaria que muy pronto descubre cómo funcionan las cosas en el complicado mundo de las relaciones públicas.



SOPHIE OKONEDO

Interpreta a Carolina

Actriz británica de origen nigeriano, **Sophie Okonedo** fue nominada en los Oscar como Mejor actriz de reparto por su papel como Tatiana Rusesabagina en la película *Hotel Rwanda* (2004). **Okonedo** hizo su debut cinematográfico a la edad de 23 años en la película *La radio pirata* (1991), que examina la cultura juvenil de Londres a fines de la década de 1970. Últimamente ha participado en la producción *Chimerica*, una prestigiosa miniserie de cuatro capítulos producida por **Channel 4**. En **Flack** interpreta a Carolina, la jefa de Robyn, una mujer misteriosa y autoritaria.

04

GUÍA DE CAPÍTULOS



Una empresa de relaciones públicas dirigida por mujeres tiene como principal objetivo evitar que sus clientes, algunos de los hombres más poderosos y famosos de Londres, acaben con sus carreras por culpa de los múltiples escándalos que provoca su desenfadado estilo de vida. Para conseguir tal objetivo, el equipo de la agencia estará dispuesto a todo.



EPISODIO 1

Robyn trabaja como relaciones públicas, promocionando y protegiendo a sus ricos y poderosos clientes de la vorágine de los medios. Su trabajo es solucionar los problemas de otras personas, aunque es incapaz de arreglar los suyos. Patrick es uno de estos clientes, un famoso futbolista que

acaba de firmar por un equipo de la Premier League. Es gay y no quiere que esta información se conozca, así que será Robyn la encargada de proteger su secreto.

ESTRENO:

Martes 19 de noviembre, a las 22:00 horas

Una vez emitido, disponible servicio bajo demanda



EPISODIO 2

El equipo de la agencia tiene que cambiar la imagen que la opinión pública tiene de Summer Bolton, una cantante con muy mala reputación a punto de ser despedida por su discográfica tras el fracaso de su último disco. Además, Robyn, en un nuevo intento por en-

derezar su vida, asiste a su primera reunión de Narcóticos Anónimos.

ESTRENO:

Martes 26 de noviembre, a las 22:00 horas

Una vez emitido, disponible servicio bajo demanda



EPISODIO 3

La comunidad transexual se siente ofendida por un vídeo que ha hecho viral Dan Piper, un popular cómico. El equipo debe intentar salvar su reputación y su carrera, que corre serio peligro a causa de este escándalo. Mientras tanto Celine Pope, una mujer famosa, adinerada, elegante y lo más impor-

tante "supuestamente embarazada", ha sido descubierta llevando una "falsa barriga". ¿Por qué simula estar encinta? Robyn tendrá que encontrar la manera de lidiar con esta nueva situación.

ESTRENO:

Martes 3 de diciembre, a las 22:00 horas

Una vez emitido, disponible servicio bajo demanda



EPISODIO 4

Una gurú que promueve la belleza natural es noticia en los medios cuando se filtran fotografías de su último post-operatorio de cirugía estética, y acude a la agencia en busca de ayuda para mejorar su dañada imagen. ¿Hasta dónde será capaz de llegar para conseguirlo?

Por otro lado, la insistencia de Sam en ser padre no convence a Robyn, que no tiene nada claro lo que quiere. Entretanto, Eve empieza a tomarse más en serio la relación que mantiene con Tom.

ESTRENO:

Martes 10 de diciembre, a las 22:00 horas

Una vez emitido, disponible servicio bajo demanda



EPISODIO 5

Calvin Cooper es un actor carismático y problemático que vuela de Nueva York a Londres y Robyn, su relaciones públicas, viaja con él para intentar que no cometa ninguna tontería, lo que parece muy difícil.

Ya antes de despegar, golpea a otros pasajeros y activa los detectores de

humo del baño. Además, le pregunta a Robyn sobre detalles íntimos de su vida. En pleno vuelo, Calvin y Robyn tendrán que convivir durante siete horas con los pasajeros, muy molestos con la actitud del actor, mientras la joven intenta controlar los daños.

ESTRENO:

Martes 17 de diciembre, a las 22:00 horas

Una vez emitido, disponible servicio bajo demanda



EPISODIO 6

¡Patrick se casa! Es un gran día para la agencia y en especial para uno de sus mejores clientes. Sin embargo, todo es una elaborada estrategia para ocultar la homosexualidad del famoso futbolista. Todos los empleados están presentes y también Terry, otro deportista amigo

de Patrick cuya carrera está a punto de acabar debido a una grave lesión. El joven necesita hacer algo para no caer en el olvido y esta boda, todo un paripé, parece el mejor momento.

ESTRENO:

Martes 17 de diciembre, a las 22:50 horas

Una vez emitido, disponible servicio bajo demanda

05

CURIOSIDADES

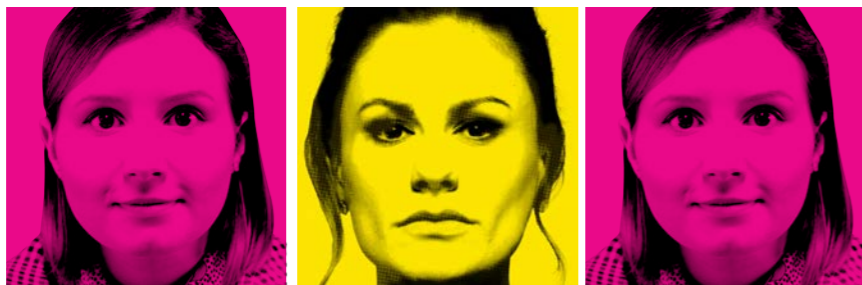


| **Flack** es una serie protagonizada y producida por **Anna Paquin** junto a su marido **Stephen Moyer**. Los dos actores se reunieron por primera vez profesional y personalmente en la popular serie *True Blood* (*Sangre Fresca*). La pareja, que se casó en 2010, tiene dos hijos y comparte también responsabilidades en su productora, **CASM Films**.

| La serie cuenta con la producción ejecutiva de **Jimmy Mulville** (*Epidodes*) y de **Helen Williams** de **Hat Trick Productions**, y **Anna Paquin**, **Cerise Hallam Larkin**, **Stephen Moyer** y **Mark Larkin** de **CASM Films**. Esta dramedia, de seis episodios y ya renovada, ha sido creada por **Oliver Lansley** (*Whites*), que también actúa como productor ejecutivo y ha sido producida por **Mark Talbot**. Los tres primeros episodios de la temporada han sido dirigidos por **Peter Cattaneo**, nominado al Oscar por *The Full Monty*.

| **Flack** ya está grabando los nuevos capítulos de su segunda temporada, que llegará a **COSMO** en 2020. **Stephen Moyer** dirigirá dos capítulos. El actor **Sam Neill** (*Parque Jurásico*) trabajará por primera vez desde 1992 con **Anna Paquin**. Los dos protagonizaron, junto a **Harvey Keitel** y **Holly Hunter**, la popular película *El Piano*, que ganó tres Oscar en 1994, entre ellos Mejor actriz de reparto para la propia **Paquin**, que tenía 11 años.





- | Vale la pena señalar que el título de la serie es un término despectivo para los publicistas. El término **Flack** hace referencia, en inglés, a una persona que es responsable de representar a una organización y de brindar información positiva sobre ella.
- | Los espacios de Londres y sus alrededores donde se ha grabado la serie incluyen escenarios, reales o ficticios lujosos: primera clase en aviones trasatlánticos, reuniones de alta sociedad u ostentosas mansiones. Todo para reflejar los estilos de vida de los elitistas clientes de la agencia.
- | La diseñadora de vestuario **Pam Downe** es la encargada de los fabulosos vestidos que llevan los personajes femeninos de la serie. De las prendas que usa el personaje de **Anna, Downe** destaca el color negro negro y en ocasiones nos sorprende con algún estampado.
- | La primera temporada cuenta con algunas estrellas invitadas, incluyendo a **Max Beesley** (actor y cantante británico); **Alan Davies** (cómico, escritor y actor), **Katherine Kelly** (conocida por su participación en el serial británico *Coronation Street*) o **Bradley Whitford** (*El cuento de la criada, El ala oeste de la Casa Blanca*)

ALBERTO LAFUENTE

Director de Comunicación, Marketing
y On-air
COSMO
914260610 ext. 210
alafuente@cosmopolitan.es

JORDI CASANOVA

Jefe de prensa
COSMO
914260610 ext. 223
jcasanova@cosmopolitan.es

COSMO